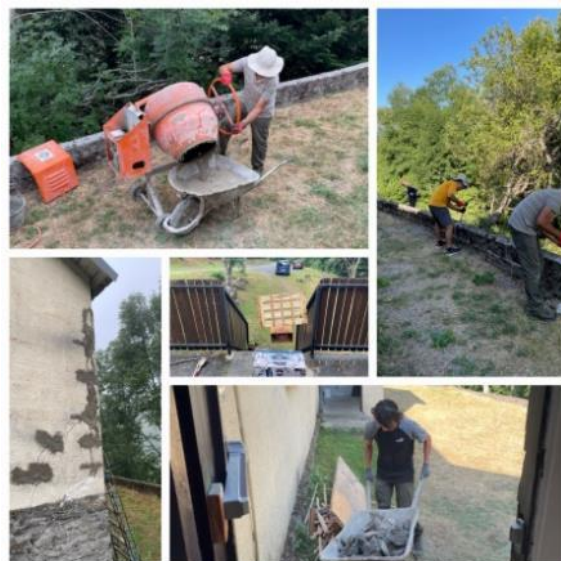






Rénovation sanitaires Orédon,
Barroude



Laisse Béton



Branchés



Les équipes volantes, en plein vol



Lessivage et peinture ...acrobatique



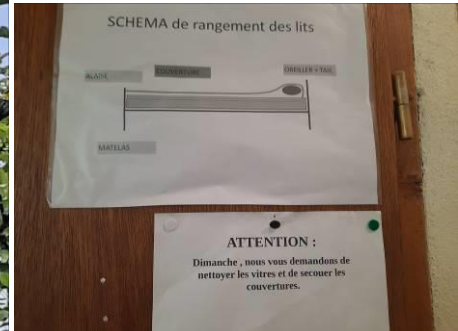
La Jeune relève...



Elagage et débroussaillage



Un occupant ...endormi



Les consignes



Et toujours en chansons

DOMAINE	NATURE des TRAVAUX prévus	REALISATIONS
Électricité	Vérification des circuits, maintenance, aménagement Contrôle APAVE annuel	Pose blocs sécurité « drapeaux » mise au propre des plans et étiquettes des tableaux Alimentation PERMANENTE DES ALARMES incendie et congérateurs
Aménagements intérieurs	Poursuite WC Barroude	Carrelage, plinthes, joints, électricité
	Poursuite douches Orédon ;	deux nouveaux bacs, chape, carreaux, ragréage, 3 portes
	Rangement équipements ménage au Néouvielle et Oule	Nettoyage en profondeur; inventaire et vaisselle
	Rangement locaux techniques	Rangement atelier, local ski, cave Moudang
		Déchetterie, 4 passages
	PEINTURES	Néouvielle Plafond, 2 WC, 2 douches Campbielh, Porte douche handicapés
	Nettoyage et peinture	RESERVE SECHE
	Travaux divers, (équipes volantes)	Aménagement Campbielh : séchoir, néons, patères armoire...
		Finitions de fixation des étagères « grandes » dans les chambres ;
		barre sécurité Néouvielle
		Reprise de portes, fenêtres, ferrures (verrous des portes de secours meulés), portes de la salle de jeu et l'Oule ; trappe Orédon.
		Mise à jour des trophées belote, ping-pong boucher gaine à la cave de la cuisine (souris)
Ménage approfondi	tous bâtiments <i>Literie nouvelle formule (vérifier alaises, et taies)</i>	communs et chambres ; Vitres et couvertures effectuées par stagiaires
Aménagements extérieurs	Elagage et débroussaillage ;	nettoyage des cuves à gaz, autour bâtiments, chemin, abattages petits arbres
	Remplacement volets, réfectoire	volets fournis par Nathalie Lanusse (LEP)
	Lasurage volets.	Néouvielle, Campbielh et réfectoire
	Maçonnerie, Terrassement	Reprise murette, regard station relevage, agrafes aux pignons NE Orédon, marches Néouvielle et du Moudang, aménagement des ventilations des vides sanitaires. Bouchage des « nids de poule »
	nettoyage	station relevage fait au E3/ Nettoyage Karcher reprise regard amont; Enlèvement des mousses autour des bâtiments.
Administratif	Mise à jour, archivage	Actualisation des documents de référence (consignes direction, fiches bâtiments, modification alimentation alarmes incendie) Mise au propre des affichettes d'information